

# IMPACTS ÉCONOMIQUES ET FISCAUX DES ACTIVITÉS DU SITE AÉROPORTUAIRE DE MONTRÉAL-TRUDEAU

PUBLIÉ EN JUIN 2015



# OBJECTIFS DE L'ÉTUDE

## La mesure des impacts

- Cette étude d'impact repose sur une approche d'analyse économique et tente de définir les impacts générés par la production effectuée sur le site de Montréal-Trudeau en 2014.
- Cette étude comprend également l'estimation des impacts associés à différents projets d'investissement et plus spécifiquement aux dépenses effectuées en 2014.
- Les impacts estimés comprennent les effets directs, indirects et induits.

## Principaux concepts

- **EFFET DIRECT** : Effet économique généré par la valeur de la production de l'ensemble des organisations présentes sur le site.
- **EFFET INDIRECT** : Effet économique généré par la production des premiers fournisseurs des entreprises à l'étude et les fournisseurs de ceux-ci et ainsi de suite.
- **EFFET INDUIT** : Effet économique généré par les dépenses de consommation des travailleurs au niveau direct et indirect.

**LES RÉSULTATS D'IMPACT ÉCONOMIQUE PRÉSENTÉS DANS LE PRÉSENT DOCUMENT CONCERNENT L'EMPLOI, LA RÉMUNÉRATION BRUTE DE LA MAIN-D'OEUVRE ET LA CONTRIBUTION AU PIB DE LA PRODUCTION AYANT EU LIEU SUR LE SITE DE MONTRÉAL-TRUDEAU EN 2014.**



# APPROCHE – LE MODÈLE INTERSECTORIEL

## CONCEPT

Une production effectuée au Québec par une entreprise ou une administration publique génère à son tour un impact économique au niveau direct puis indirect sur tout le réseau de fournisseurs au Québec. Le modèle intersectoriel du Québec calcule l'impact de la dépense initiale sur plusieurs indicateurs

**EMPLOI** : charge de travail annuelle, mesurée en années-personnes

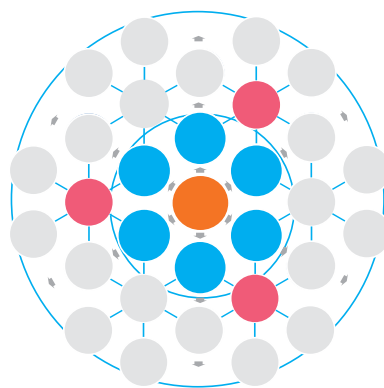
**RÉMUNÉRATION BRUTE DE LA MAIN-D'OEUVRE**

**VALEUR AJOUTÉE** : contribution au PIB

**REVENUS FISCAUX ET PARAFISCAUX\*** : versés aux administrations publiques au niveau provincial et fédéral

Le modèle s'applique tant pour les dépenses associées aux activités courantes que pour les dépenses d'immobilisation (investissements).

## Propagation de la demande captée par le modèle intersectoriel



**ACHATS INITIAUX**  
**PREMIERS FOURNISSEURS**  
**IMPORTATIONS**  
**AUTRES FOURNISSEURS**

## LIMITES

- Modèle linéaire et statique (pas d'économies d'échelle)
- Ne régionalise pas les impacts
- Ne calcule pas les revenus fiscaux des municipalités
- Ne tient pas compte des externalités

\* Comprend les revenus d'impôt sur les salaires et traitements des particuliers, les taxes de vente, les taxes sur le carburant, ainsi que les contributions des travailleurs et employeurs aux différents régimes publics (RRQ, FSS, CSST, RQAP, assurance-emploi). Selon la structure fiscale en 2014.



# STRUCTURE DE L'EMPLOI SUR LE SITE

## Répartition selon le secteur d'activité des emplois directs liés aux opérations courantes sur le site de Montréal-Trudeau – 2014

SECTEUR D'ACTIVITÉ	NOMBRE D'EMPLOIS	PART DE L'EMPLOI
Transporteurs aériens incluant aviation générale et entretien	10 381	39 %
Fabrication de produits aérospatiaux et de leurs pièces	8 897	33 %
Services d'appui à l'aéronautique et au transport aérien	3 052	11 %
Administration aéroportuaire et services gouvernementaux	1 387	5 %
Entreprises de transport terrestre	1 265	5 %
Services commerciaux	800	3 %
Hôtellerie/tourisme	749	3 %
Autres	237	1 %
<b>Total</b>	<b>26 768</b>	<b>100 %</b>

SOURCE: E&B DATA à partir de données de source primaire (entreprises) et secondaire (bases de données).

**PLUS DU TIERS (39 %) DES EMPLOIS DIRECTS SUR LE SITE DE MONTRÉAL-TRUDEAU SONT RELIÉS AUX TRANSPORTEURS AÉRIENS, ALORS QUE LA FABRICATION REGROUPE LE TIERS (33 %) DE L'ENSEMBLE DES EMPLOIS DIRECTS.**



## FAITS SAILLANTS TABLEAU DE SYNTHÈSE

### Impacts attribuables à l'ensemble des activités des entreprises et organismes établis sur le site de Montréal-Trudeau – 2014

CATÉGORIE	TYPE D'EFFETS					
	DIRECTS ET INDIRECTS			INDUITS	TOTAUX	
	DIRECTS	INDIRECTS	TOTAL			
Emploi (années-personnes)	27 821	16 208	44 030	11 543	55 572	
Rémunération brute de la main-d'oeuvre (M \$)	1 655	846	2 501	454	2 955	
Contribution au PIB (M \$)	3 186	1 564	4 749	850	5 600	
Revenus du gouvernement du Québec (M \$)	Impôts sur salaires et gages	209	93	302	38	340
	Taxes de vente	-	16	16	84	100
	Taxes spécifiques	-	22	22	54	76
	Parafiscalité (RRQ, RQAP, CSST, FSS)	257	128	385	70	455
	<b>Total</b>	<b>466</b>	<b>260</b>	<b>725</b>	<b>247</b>	<b>972</b>
Revenus du gouvernement fédéral (M \$)	Impôts sur salaires et gages	171	74	245	34	280
	Taxes de vente	-	6	6	46	52
	Taxes spécifiques	-	12	12	15	26
	Parafiscalité (assurance-emploi)	51	25	77	17	94
	<b>Total</b>	<b>223</b>	<b>118</b>	<b>340</b>	<b>112</b>	<b>452</b>
Revenus des municipalités (M \$)	Taxes foncières	37	n.d.	37	n.d.	37

SOURCES: E&B DATA à partir du modèle intersectoriel de l'Institut de la statistique du Québec et Aéroports de Montréal.

NOTE: Les impacts présentés dans ce tableau correspondent à la somme des impacts reliés aux opérations courantes et aux dépenses d'immobilisations pour l'année 2014. Exclut l'impôt sur le revenu des sociétés.

# OPÉRATIONS COURANTES – IMPACTS ÉCONOMIQUES 2014

## Impacts économiques attribuables aux opérations courantes des entreprises et organismes établis sur le site de Montréal-Trudeau – 2014

CATÉGORIE	TYPE D'EFFETS				
	DIRECTS ET INDIRECTS			INDUITS	TOTAUX
	DIRECTS	INDIRECTS	TOTAL		
Emploi (années-personnes)	26 768	15 471	42 239	11 132	53 371
Rémunération brute de la main-d'oeuvre (M \$)	1 594	811	2 405	437	2 842
Contribution au PIB (M \$)	3 099	1 505	4 604	820	5 424

SOURCE : E&B DATA à partir du modèle intersectoriel de l'Institut de la statistique du Québec.

**LES OPÉRATIONS COURANTES DES ENTREPRISES ET ORGANISMES ÉTABLIS SUR LE SITE DE MONTRÉAL-TRUDEAU ONT PERMIS DE MAINTENIR PLUS DE 53 000 EMPLOIS EN 2014 AU QUÉBEC.**



# OPÉRATIONS COURANTES – IMPACTS FISCAUX 2014

## Impacts fiscaux attribuables aux opérations courantes des entreprises et organismes établis sur le site de Montréal-Trudeau – 2014

CATÉGORIE		TYPE D'EFFETS				
		DIRECTS ET INDIRECTS			INDUITS	TOTAUX
		DIRECTS	INDIRECTS	TOTAL		
Revenus du gouvernement du Québec (M \$)	Impôts sur salaires et gages	202	90	292	37	329
	Taxes de vente	-	15	15	81	96
	Taxes spécifiques	-	22	22	52	74
	Parafiscalité (RRQ, RQAP, CSST, FSS)	244	123	367	68	435
	<b>Total</b>	<b>446</b>	<b>250</b>	<b>696</b>	<b>239</b>	<b>935</b>
Revenus du gouvernement fédéral (M \$)	Impôts sur salaires et gages	166	71	238	33	271
	Taxes de vente	-	4	4	45	49
	Taxes spécifiques	-	9	9	14	23
	Parafiscalité (assurance-emploi)	46	23	69	16	85
	<b>Total</b>	<b>212</b>	<b>107</b>	<b>319</b>	<b>108</b>	<b>427</b>
Revenus des municipalités (M \$)	Taxes foncières	37	n.d.	37	n.d.	37

SOURCES : E&B DATA à partir du modèle intersectoriel de l'Institut de la statistique du Québec et Aéroports de Montréal.

NOTE : Exclut l'impôt sur le revenu des sociétés.

**LES OPÉRATIONS COURANTES DES ENTREPRISES ET ORGANISMES ÉTABLIS SUR LE SITE DE MONTRÉAL-TRUDEAU ONT PERMIS AU GOUVERNEMENT DU QUÉBEC DE GÉNÉRER DES RENTRÉES FISCALES DE PLUS DE 935 MILLIONS \$ EN 2014. CE MONTANT S'ÉLÈVE À PLUS DE 427 MILLIONS \$ POUR LE GOUVERNEMENT FÉDÉRAL.**

**LES MUNICIPALITÉS ONT REÇU PRÈS DE 40 MILLIONS \$ EN TAXES FONCIÈRES VERSÉES PAR LES ENTREPRISES ET ORGANISMES ÉTABLIS SUR LE SITE DE MONTRÉAL-TRUDEAU EN 2014.**

# DÉPENSES D'IMMOBILISATIONS IMPACTS ÉCONOMIQUES 2014

## Impacts économiques attribuables aux dépenses d'immobilisations des entreprises et organismes établis sur le site de Montréal-Trudeau – 2014

CATÉGORIE	TYPE D'EFFETS				
	DIRECTS ET INDIRECTS			INDUITS	TOTAUX
	DIRECTS	INDIRECTS	TOTAL		
Emploi (années-personnes)	1 053	737	1 791	411	2 201
Rémunération brute de la main-d'oeuvre (M \$)	61	35	96	16	112
Contribution au PIB (M \$)	87	59	145	30	176

SOURCE: E&B DATA à partir du modèle intersectoriel de l'Institut de la statistique du Québec.

EN 2014, DES DÉPENSES D'IMMOBILISATIONS DE 195 MILLIONS \$ ONT ÉTÉ EFFECTUÉES SUR LE SITE DE MONTRÉAL-TRUDEAU, AMENANT AINSI LA CRÉATION OU LE MAINTIEN DE PLUS DE 2 200 EMPLOIS.



# DÉPENSES D'IMMOBILISATIONS IMPACTS FISCAUX 2014

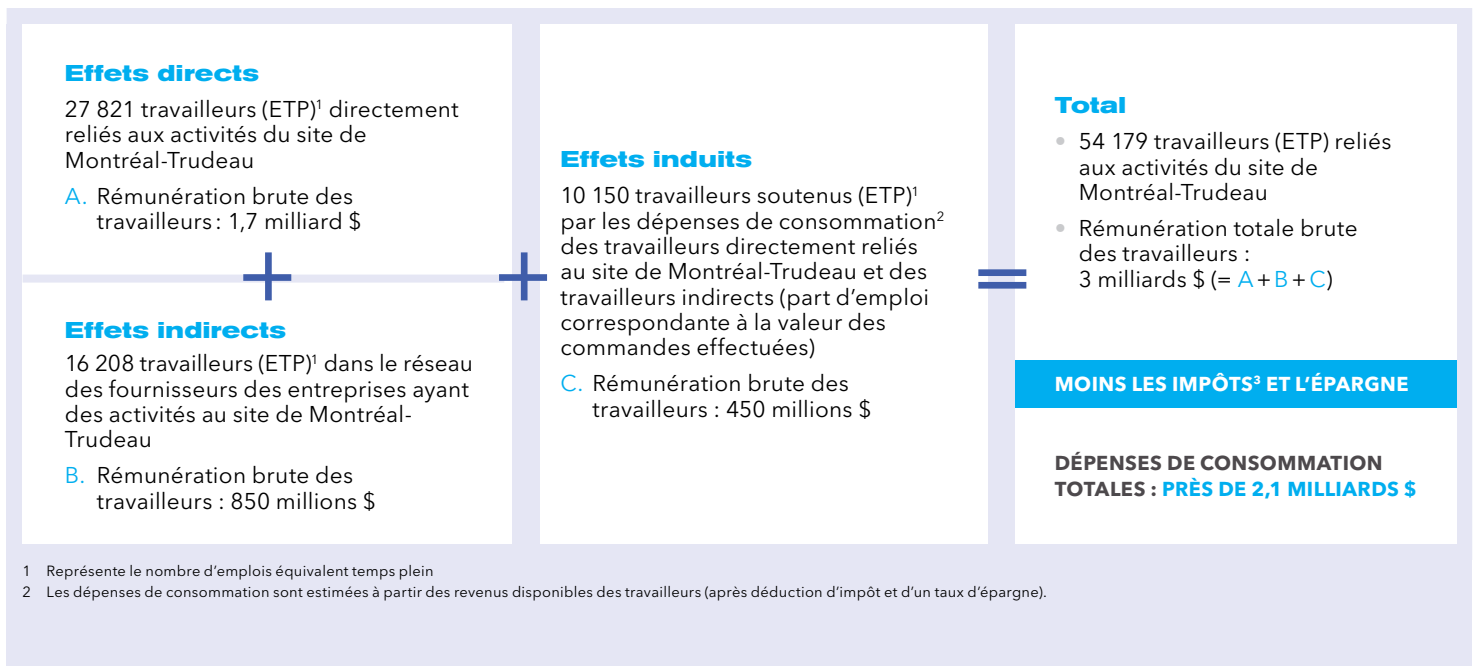
## Impacts fiscaux attribuables aux dépenses d'immobilisations des entreprises et organismes établis sur le site de Montréal-Trudeau – 2014

CATÉGORIE		TYPE D'EFFETS				
		DIRECTS ET INDIRECTS			INDUITS	TOTAUX
		DIRECTS	INDIRECTS	TOTAL		
Revenus du gouvernement du Québec (M \$)	Impôts sur salaires et gages	6,4	3,4	9,8	0,9	10,7
	Taxes de vente	-	1,0	1,0	3,0	4,0
	Taxes spécifiques	-	ngl.	ngl.	1,9	2,0
	Parafiscalité (RRQ, RQAP, CSST, FSS)	13,1	5,2	18,3	2,2	20,5
	<b>Total</b>	<b>19,5</b>	<b>9,7</b>	<b>29,1</b>	<b>8,1</b>	<b>37,2</b>
Revenus du gouvernement fédéral (M \$)	Impôts sur salaires et gages	5,1	2,8	7,9	0,9	8,8
	Taxes de vente	-	0,1	0,1	1,7	1,8
	Taxes spécifiques	-	0,2	0,2	0,5	0,8
	Parafiscalité (assurance-emploi)	1,8	1,2	3,0	0,5	3,6
	<b>Total</b>	<b>6,9</b>	<b>4,3</b>	<b>11,3</b>	<b>3,6</b>	<b>14,9</b>

SOURCE: E&B DATA à partir du modèle intersectoriel de l'Institut de la statistique du Québec.  
NOTE: Exclut l'impôt sur le revenu des sociétés.

EN 2014, LES DÉPENSES D'IMMOBILISATIONS (195 MILLIONS \$) ONT PERMIS AU GOUVERNEMENT DU QUÉBEC DE RÉCOLTER PLUS DE 35 MILLIONS \$. LE GOUVERNEMENT FÉDÉRAL A POUR SA PART RÉCOLTÉ PRÈS DE 15 MILLIONS \$.

# CONTRIBUTION À LA CRÉATION D'UN POUVOIR D'ACHAT – ENSEMBLE DES ACTIVITÉS 2014



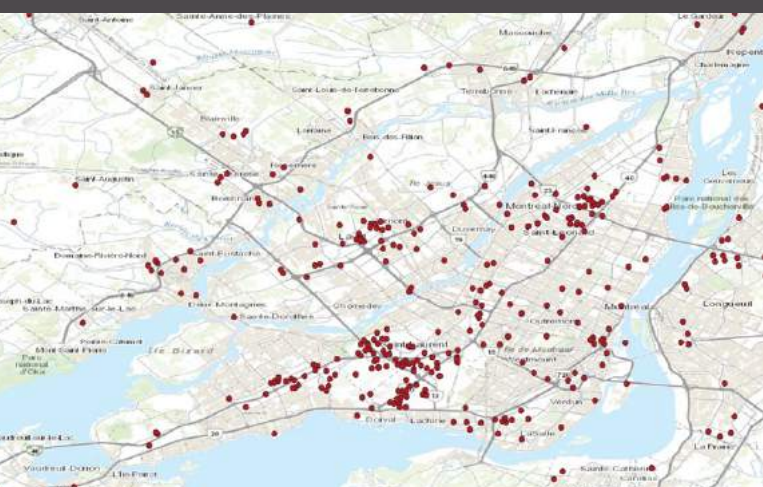
**EN TENANT COMPTE DE LA RÉMUNÉRATION DES EMPLOIS DIRECTS, INDIRECTS ET INDUITS, L'ENSEMBLE DES ACTIVITÉS RELIÉES AU SITE DE MONTRÉAL-TRUDEAU GÉNÈRE DES DÉPENSES DE CONSOMMATION TOTALES ESTIMÉES À PRÈS DE 2,1 MILLIARDS \$ POUR L'ENSEMBLE DU QUÉBEC.**

## ÉLÉMENTS DE CONCLUSION

- **DES EFFETS D'AGGLOMÉRATION.**  
Le site aéroportuaire Montréal-Trudeau regroupe plus de 200 entreprises réparties dans un grand nombre d'activités complémentaires et connexes (ex. : transport terrestre, soutien au transport, hôtellerie, sécurité). En outre, le site abrite un regroupement d'entreprises du secteur aérospatial qui forment une grappe de haut savoir (ex. : conception, formation) et dont la proximité des composantes explique une partie de sa compétitivité.
- **UNE INFRASTRUCTURE PRODUCTIVE À HAUTE INTENSITÉ EN MAIN-D'OEUVRE.**  
Avec près de 27 000 emplois directs, le site aéroportuaire Montréal-Trudeau constitue le principal pôle d'emplois à Montréal après le centre-ville. De plus, pour chaque emploi sur le site, un autre emploi est soutenu au Québec.
- **UN MOTEUR DU DÉVELOPPEMENT DE LA RÉGION MONTRÉLAISE.**  
Le PIB généré par le site aéroportuaire Montréal-Trudeau représente plus de 4 % du PIB de la région administrative de Montréal. Cette activité économique ne tient pas compte de celles de toutes les entreprises montréalaises situées à l'extérieur du site, mais dont la compétitivité dépend en partie de la proximité et de l'accès direct à un site aéroportuaire international.
- **DES INVESTISSEMENTS CONTINUS.**  
Un site aéroportuaire international efficace est fondé sur un processus constant d'optimisation et de modernisation des infrastructures. Uniquement en 2014, près de 200 millions \$ ont été investis dans le site dans le cadre du plan directeur 2013-2033, visant entre autres à améliorer l'efficacité du traitement des passagers. Les résultats se constatent notamment par une productivité accrue, reflétant une meilleure utilisation de l'espace et une organisation du travail plus efficace.
- **UNE ZONE DE CRÉATION DE RICHESSE.**  
L'activité du site aéroportuaire Montréal-Trudeau génère un pouvoir d'achat de plus de 2 milliards \$, contribue près de 40 millions \$ en taxes municipales et plus de 1,4 milliard \$ par an pour les paliers de gouvernement provincial et fédéral.



# LOCALISATION DES FOURNISSEURS

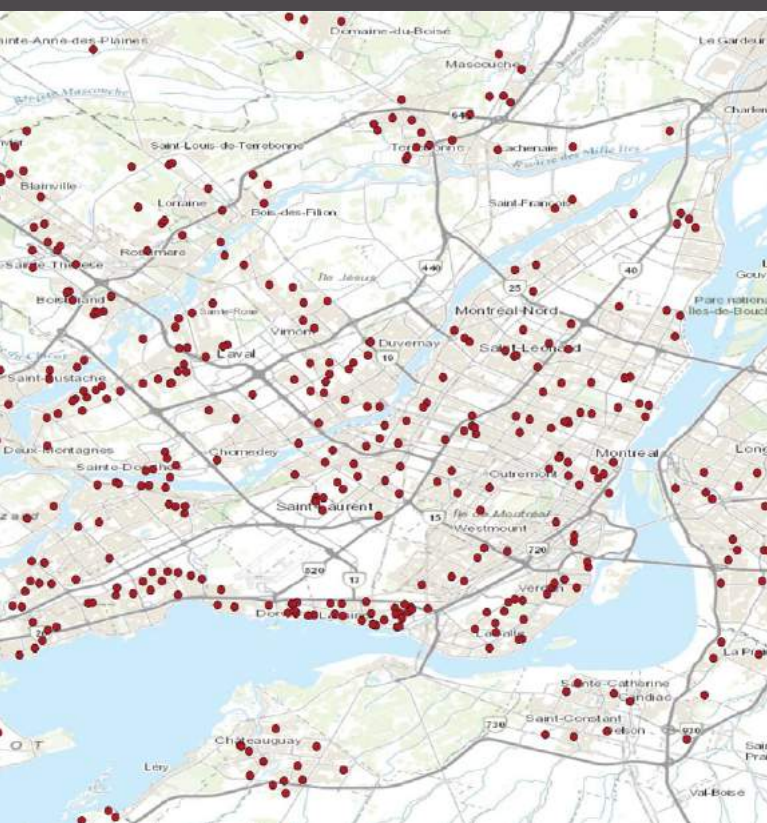


## Répartition régionale d'un échantillon de fournisseurs des entreprises établies sur le site de Montréal-Trudeau – Échantillon – 2014

RÉGIONS ADMINISTRATIVES	NOMBRE DE FOURNISSEURS	PART DES DÉPENSES
Montréal	251	79 %
Montérégie	80	12 %
Laval	51	2 %
Laurentides	51	2 %
Lanaudière	22	1 %
Autres	23	3 %
<b>Total</b>	<b>478</b>	<b>100 %</b>

SOURCE : E&B DATA à partir des fichiers fournisseurs d'entreprises d'Aéroports de Montréal. Échantillon : n=478.

# LIEU DE RÉSIDENCE DES EMPLOYÉS





# FAITS SAILLANTS

## Organismes et entreprises

- Près de **200 ENTREPRISES ET ORGANISMES** établis sur le site de Montréal-Trudeau
- Près de **27 000 EMPLOIS DIRECTS** au sein de ces entreprises et organismes en 2014 (excluant les emplois liés aux dépenses d'immobilisations sur le site de Montréal-Trudeau en 2014)

## Emploi

- Un total de près de **55 000 EMPLOIS** (directs, indirects et induits) attribuables aux activités des organismes et entreprises du site de Montréal-Trudeau en 2014
- Plus de **52 000 EMPLOIS** pour les opérations courantes en 2014 et plus de **2 000 EMPLOIS** reliés à la réalisation des projets d'investissement en 2014
- Rémunération totale de **3 MILLIARDS \$** en 2014, soit un pouvoir d'achat de l'ordre de 1,7 milliard \$.

## Contribution au PIB du Québec

- **5,5 MILLIARDS \$** en 2014
- Une contribution d'environ **5,3 MILLIARDS \$** en 2014 générée par les opérations courantes.
- Près de **200 MILLIONS \$** de contributions au PIB générés par les projets d'investissement en 2014.

## Contribution aux revenus des administrations publiques

- Les activités économiques du site de Montréal-Trudeau ont été à l'origine de près de **1,4 MILLIARD \$** (2014) en revenus aux administrations publiques fédérales et provinciales (excluant l'impôt sur le revenu des sociétés).
- Près de **40 MILLIONS \$** ont été versés aux **ADMINISTRATIONS MUNICIPALES** en 2014 sous forme de taxes foncières.



# APPROCHE – QUANTIFIER LE POUVOIR D'ACHAT

## Intrants

- Nombre d'emplois
- Valeur de la masse salariale
- Valeur des dépenses d'immobilisations

## Effets directs

- Travailleurs (ETP)<sup>1</sup> directement reliés au site de Montréal-Trudeau
- Rémunération des travailleurs « directs »

## Effets indirects

- Travailleurs (ETP)<sup>1</sup> dans le réseau des fournisseurs des entreprises directement reliées au site de Montréal-Trudeau
- Rémunération brute des travailleurs « indirects »

## Effets induits

- Travailleurs soutenus (ETP) par les dépenses de consommation<sup>2</sup> des travailleurs directement reliés au site de Montréal-Trudeau et des travailleurs indirects (part d'emploi correspondante à la valeur des commandes effectuées)
- Rémunération brute des travailleurs « induits »

## Effets totaux

- Total des travailleurs (ETP) reliés au site de Montréal-Trudeau
- Rémunération brute totale des travailleurs

1 Représente le nombre d'emplois équivalent temps plein.

2 Les dépenses de consommation sont estimées à partir des revenus disponibles des travailleurs (après déduction d'impôt et d'un taux d'épargne).

L'ÉTUDE D'IMPACT ÉCONOMIQUE PERMET ENTRE AUTRES DE QUANTIFIER LA CONTRIBUTION DES ACTIVITÉS DE PRODUCTION À LA CRÉATION D'UN POUVOIR D'ACHAT AU QUÉBEC.



## PROFIL D'ENTREPRISE

Aéroports de Montréal, société à but non lucratif et sans capital-actions, est responsable de la gestion, de l'exploitation et du développement de l'Aéroport international Pierre-Elliott-Trudeau de Montréal et de l'Aéroport international de Montréal-Mirabel en vertu d'un bail conclu avec Transports Canada en 1992 et échéant en 2072.



## LA MISSION D'AÉROPORTS DE MONTRÉAL EST TRIPLE

- ASSURER LA PRESTATION DE SERVICES AÉROPORTUAIRES DE QUALITÉ QUI RÉPONDENT AUX BESOINS SPÉCIFIQUES DE LA COMMUNAUTÉ TOUT EN RECHERCHANT L'EFFICIENCE, LA SÛRETÉ ET LA SÉCURITÉ;
- CONTRIBUER AU DÉVELOPPEMENT ÉCONOMIQUE DE LA RÉGION MÉTROPOLITAINE DE MONTRÉAL, NOTAMMENT PAR LA MISE EN VALEUR DES INSTALLATIONS DONT ELLE A LA RESPONSABILITÉ;
- MAINTENIR UNE COHABITATION HARMONIEUSE AVEC LE MILIEU, EN PARTICULIER QUANT À LA PROTECTION DE L'ENVIRONNEMENT.

AÉROPORTS DE  
**MONTRÉAL**

**AÉROPORTS DE MONTRÉAL**

800, place Leigh-Capreol, bureau 1000  
Dorval (Québec) H4Y 0A5 CANADA  
Tél. : 514 394-7200  
Télé. : 514 394-7356

[www.admtl.com](http://www.admtl.com)

